

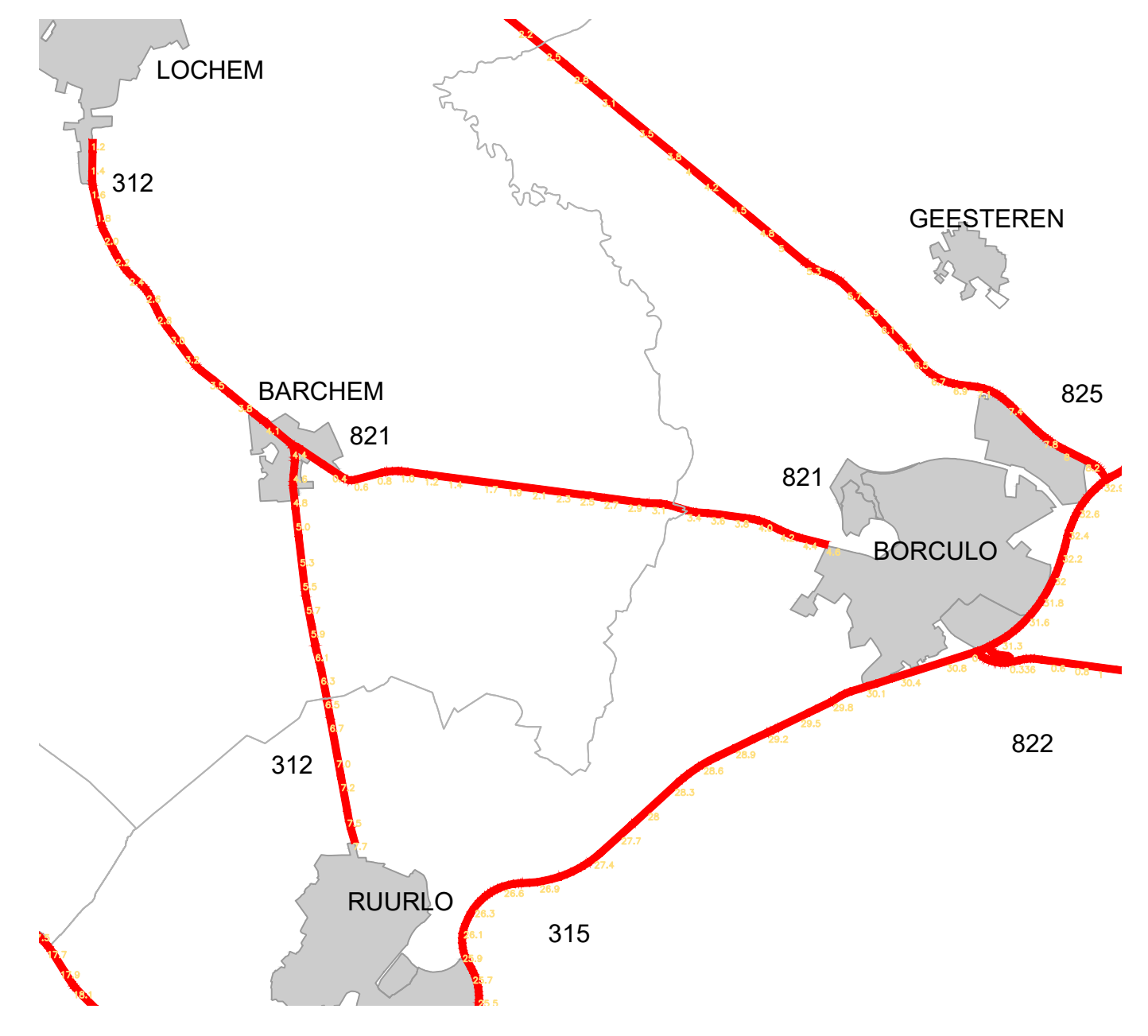
- Legenda inmeting**
- ingenaten lijn
  - kadastrale grens
  - provinciale beheersgrens
  - provinciale eigendomsgrans
  - geleidel
  - boom
  - lichtmast
  - verkeersbord
  - hek
  - straathek
  - traafhek
  - inspectie-/rioolput
  - hekaf
  - afsluitpaal
  - halffpaal
  - wegwizer
- Legenda verkeerstechnisch ontwerp**
- as weg
  - geometrische kaatverharding of grondverfrij
  - RWS-band
  - oplootband
  - talud stoker dan 1:1
  - asfalt (grip)
  - asfalt onderhoud
  - betenverharding met print (rooi) (print klinker halfsteers)
  - betonklinkers
  - beveerbandblokken
  - markering bestaand te handhaven
  - markering nieuw
  - te verwijderen duiker
  - nieuw te plaatsen geleidel
  - te verwijderen geleidel
  - verkeersbord bestaand te verwijderen
  - verkeersbord nieuwe situatie
  - te verwijderen boom
  - nieuwe boom
  - gras
  - kruidrijke gras
  - gazon
  - haag
  - stroweel
  - sedesak
  - 11/200 boom binnen obstakelzone A-status totaal aantal fractieverkenning 0
  - 11/200 boom binnen obstakelzone B-status totaal aantal fractieverkenning 0
  - 11/200 boom binnen obstakelzone C-status totaal aantal fractieverkenning 51
  - 11/200 boom binnen opprijcht totaal aantal fractieverkenning 1
  - grondverwring aanloop
  - grondverwring
  - overtoek lverkoop
  - locale drager verkeersbord
  - elektrische laadpaal
  - plaatbalk

**Maatvoering:**

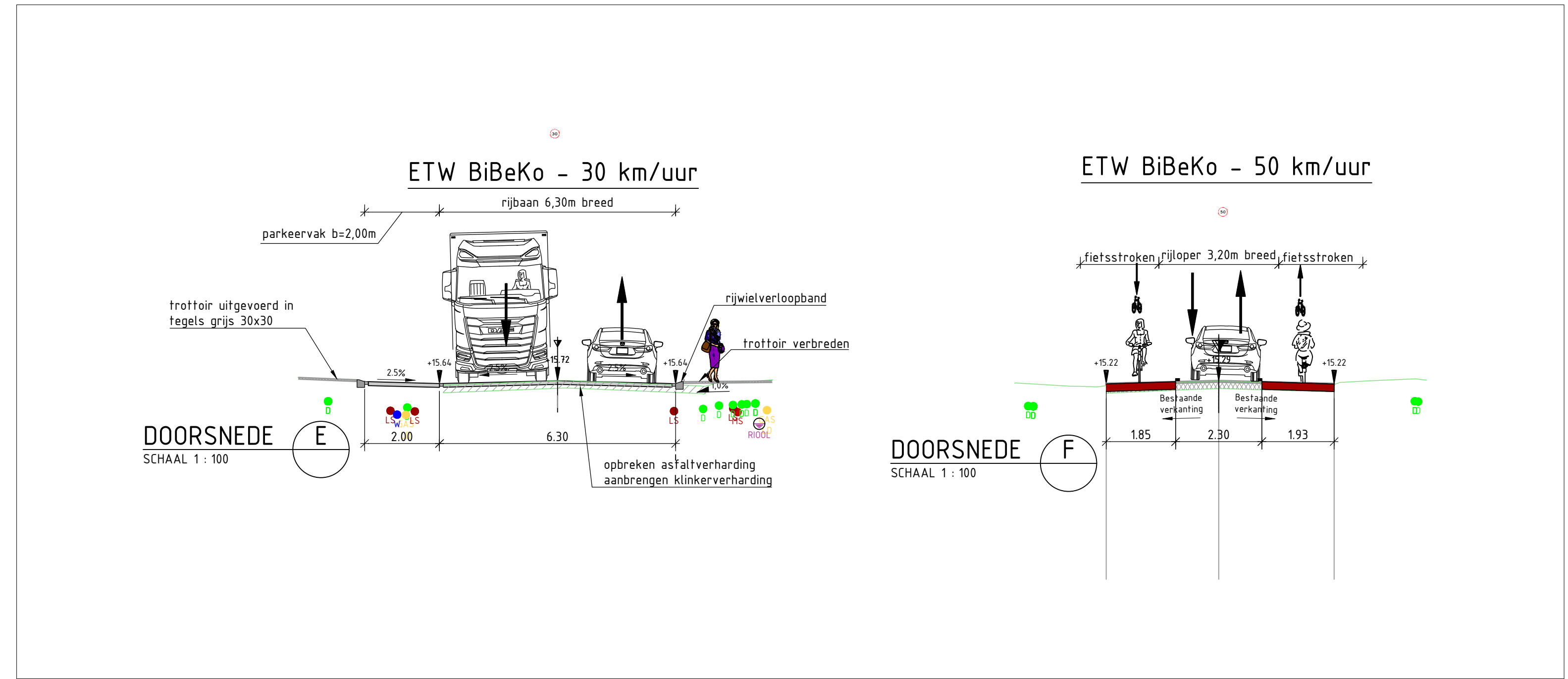
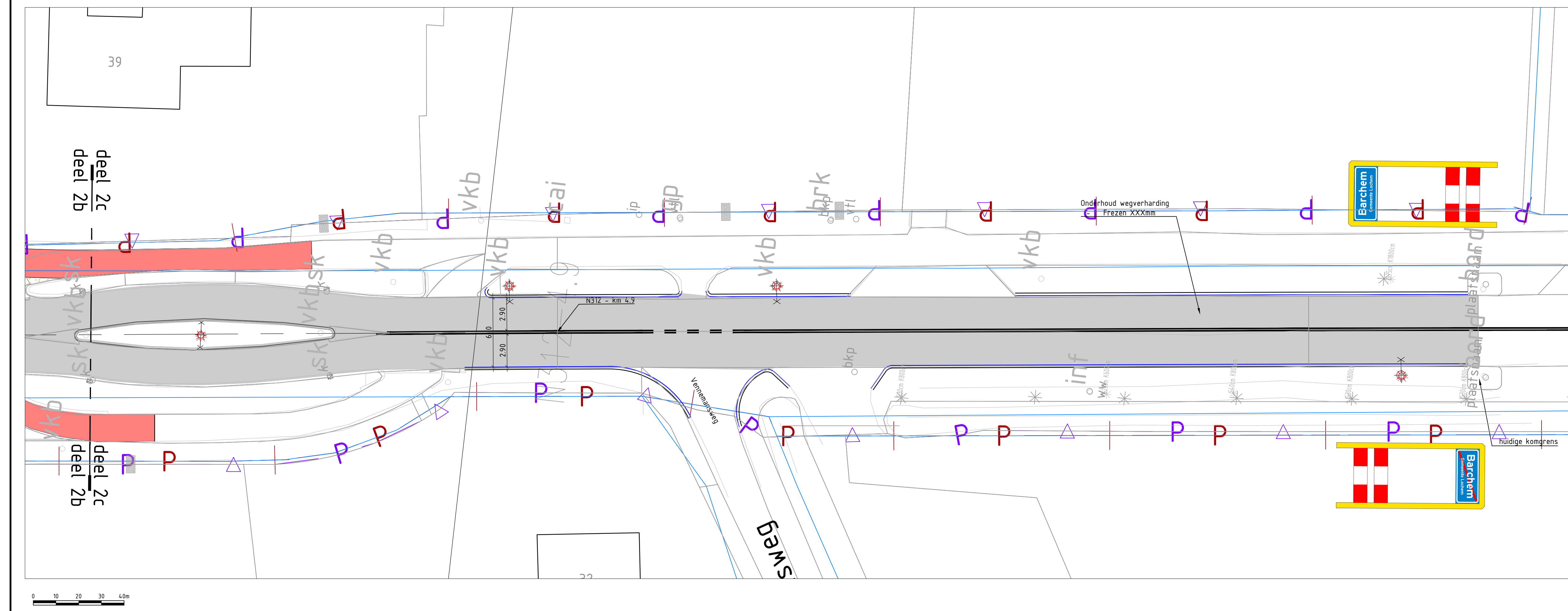
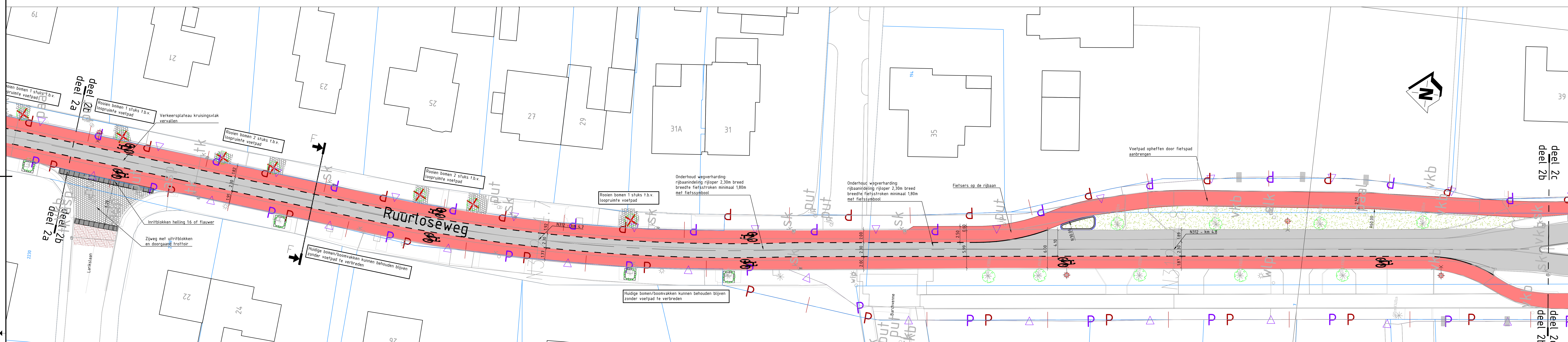
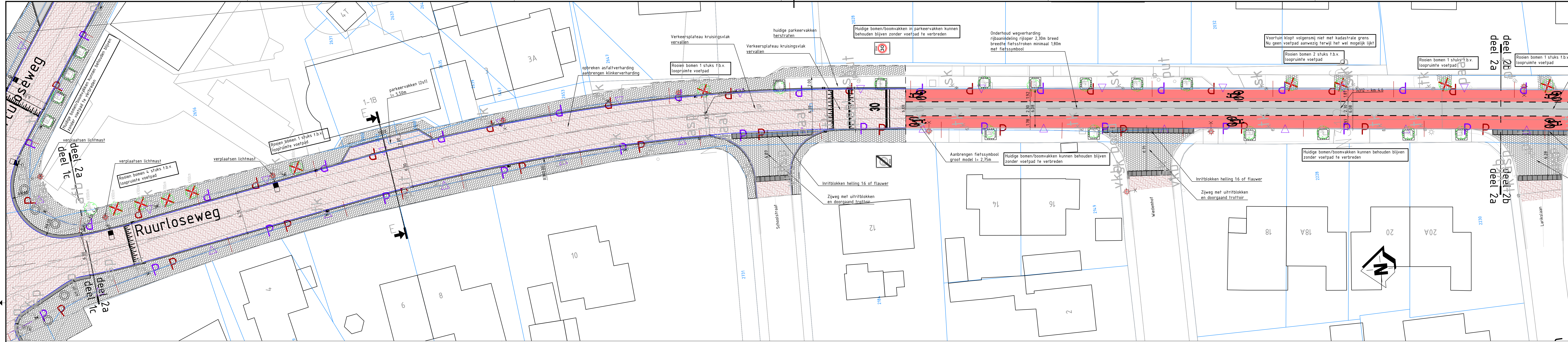
- Maten in meters, tenzij anders vermeld.
- Materiaalmaten in mm, tenzij anders vermeld.
- Peilmaten in meters f.o.v. NAP, tenzij anders vermeld.
- Diameters in mm, tenzij anders vermeld.
- Coördinaten op RD-stelsel.
- Het gehanteerde gradenstelsel is het 360-gradenstelsel.

**Referentiebestanden:**

- IMGE0: XR-N845-GE0-IMGE0-14-10-21.dwg
- Eigendoms-/beheersgrenzen: XR-N845-GE0-KADASTRALE GRENZEN-14-10-21.dwg
- Ontwerp kp. N324 - N845: XR-N845-UW-ONTWERP KP. N324-N845 17-01-19.dwg



3	Fietsstructuur koninging noord en zuid aangepast	21-11-2025	R. Jhari	G. v. Eek
2	Te reizen bomen in de N312 Ruurloseweg	1-4-2025	R. Jhari	G. v. Eek
code	omschrijving	datum	getekend	gecontroleerd
<b>provincie</b> Afdeling Uitvoering Werken				bureau uitbesteding
<b>Gelderland</b> Team Ontwerp en Realisatie Werken				documentnummer
Situatiekening met dwarsprofielen				documentnummer
N312 - N821 (Lochem - Ruurlo/ Borchuuseweg)				200-01
gemaakt	R. Jhari	datum	21-11-2025	in 3 bladen: blad 01
gecontroleerd	G. v. Eek	datum	1-4-2025	toetsaantal: 84/15/10
vrijgegeven	B. v. Eekal	datum	-----	groepnummer: 60750399-200-01
status	Concept	versie	03	tekeningnummer: 60750399-200-01



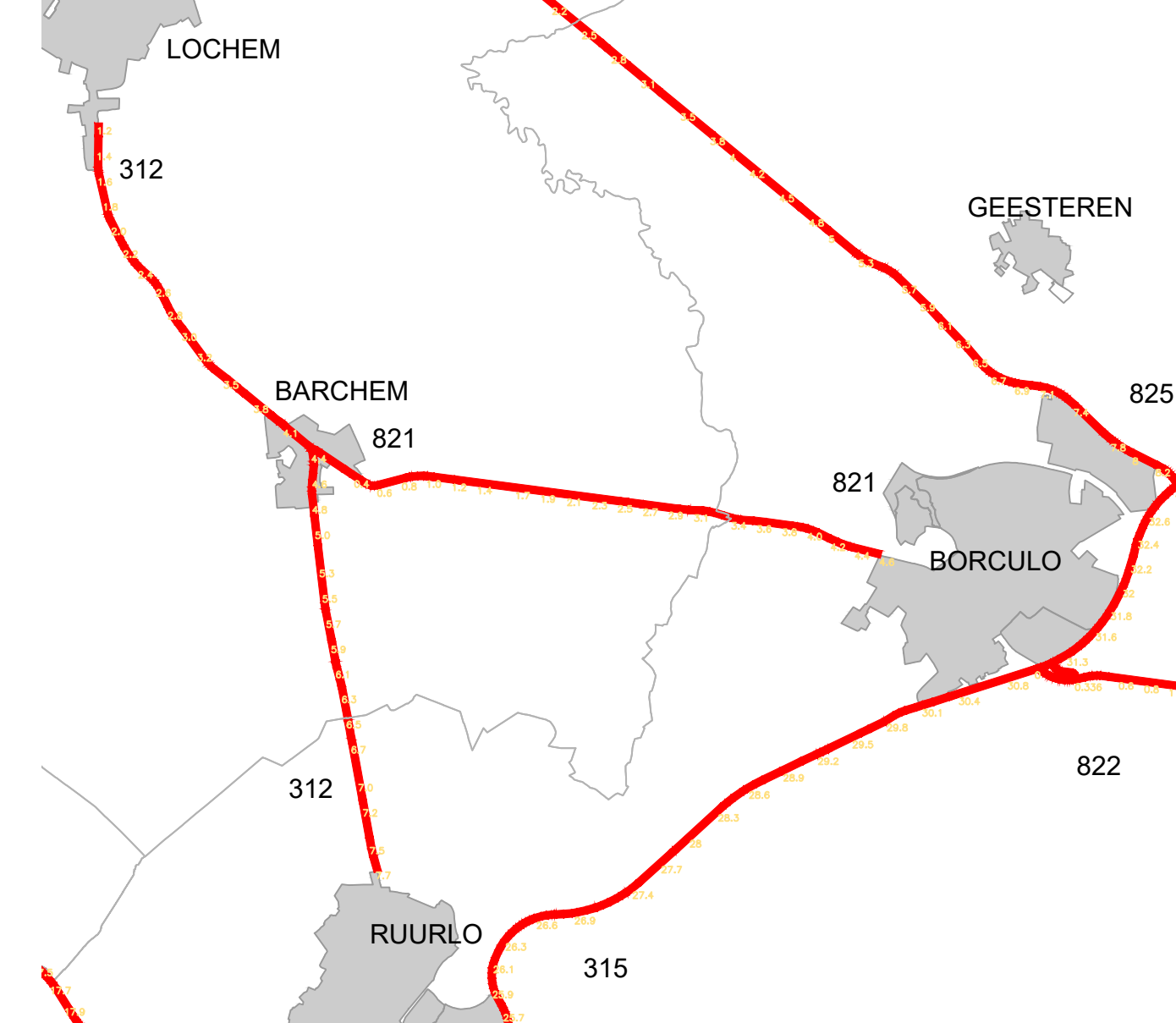
- Legenda inmeting**
- ingenaten lijn
  - kadastrale grens
  - provinciale beheersgrens
  - provinciale eigendomsgrans
  - geleidel
  - boom
  - lichtmast
  - verkeersbord
  - alk
  - straatkolk
  - trafiekolk
  - inspectie-/rioolput
  - felkaat
  - afsluippaal
  - halfpaal
  - wegwijzer
- Legenda verkeerstechnisch ontwerp**
- as weg
  - geometrische kantverharding of grondverwijng
  - RWS-band
  - oploofband
  - talud stoter dan 1:1
  - asfalt (grint)
  - asfalt (onderhoud)
  - beteenvharding met print (print klinker halfsteens)
  - betonklinkers
  - bereveerbandblokken
  - markering bestaand te handhaven
  - markering nieuw
  - te verwijderen duiker
  - nieuw te plaatsen geleidel
  - te verwijderen geleidel
  - verkeersbord bestaand te verwijderen
  - verkeersbord nieuwe situatie
  - te verwijderen boom
  - nieuwe boom
  - gras
  - kruidenrij gras
  - gazon
  - haag
  - struweel
  - bedendak
  - 11120: boom binnen obstakelzone A-status  
totaal aantal fractieverkenning: 0
  - 11120: boom binnen obstakelzone B-status  
totaal aantal fractieverkenning: 0
  - 11120: boom binnen obstakelzone C-status  
totaal aantal fractieverkenning: 51
  - 11120: boom binnen oprijricht  
totaal aantal fractieverkenning: 1
  - grondverwerving aanloop
  - grondverwerving
  - overtoek overkoepel
  - locaal drager verkeersbord
  - elektrische laadpaal
  - plaatbak

**Maatvoering:**

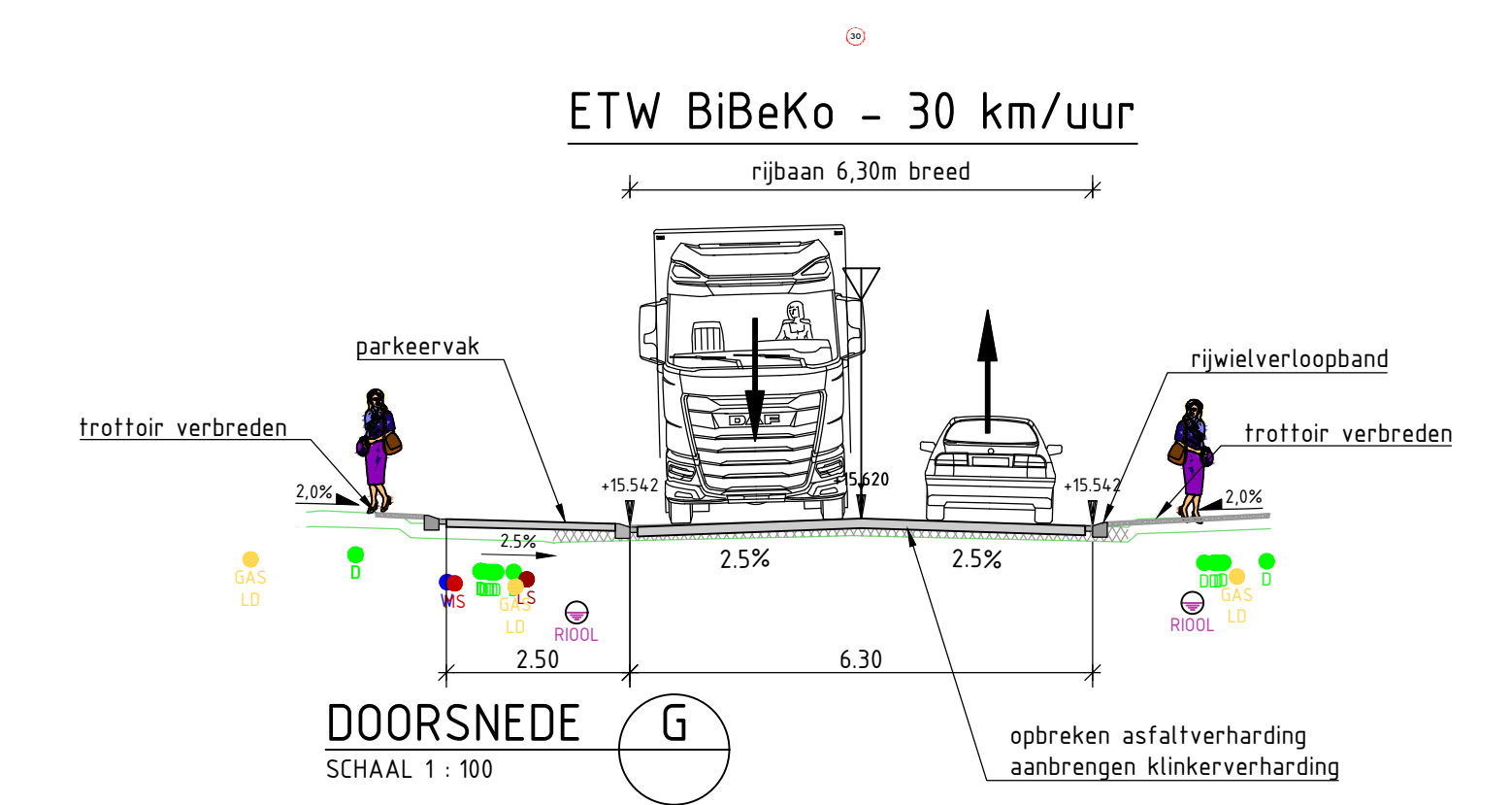
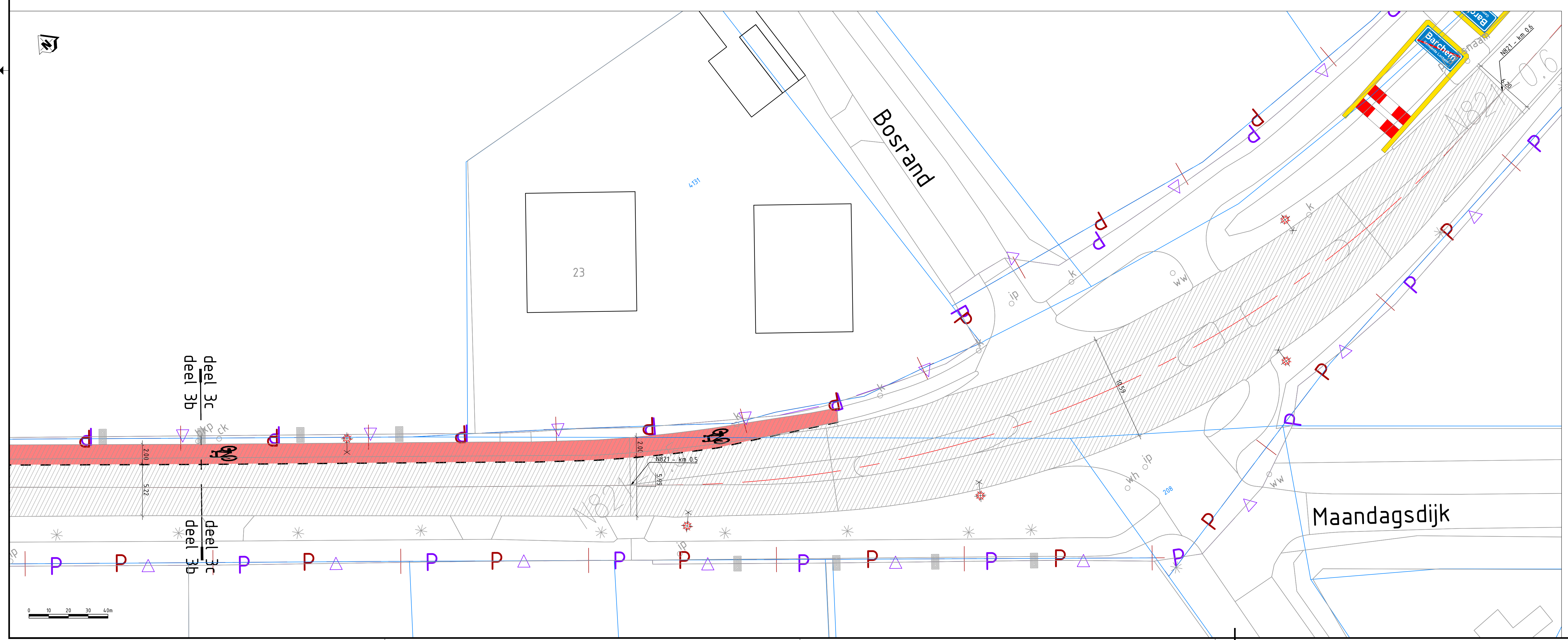
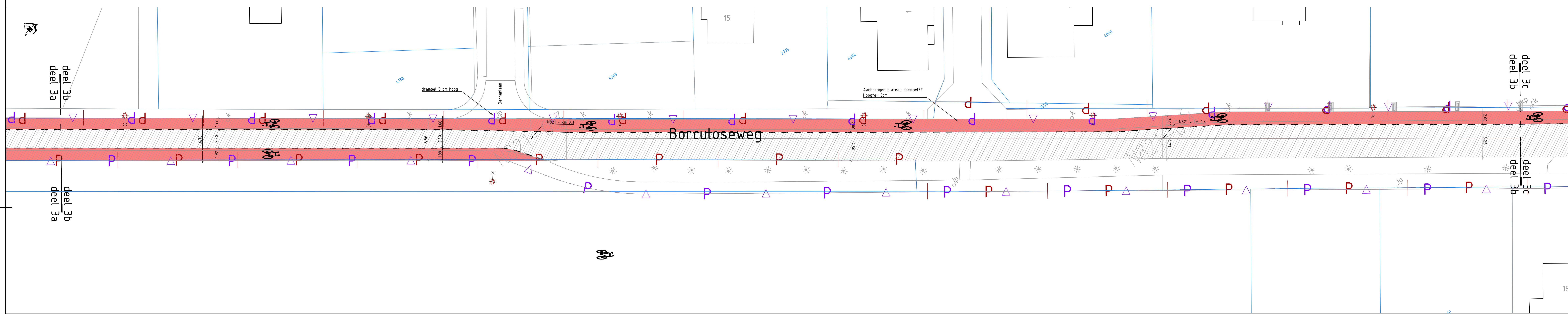
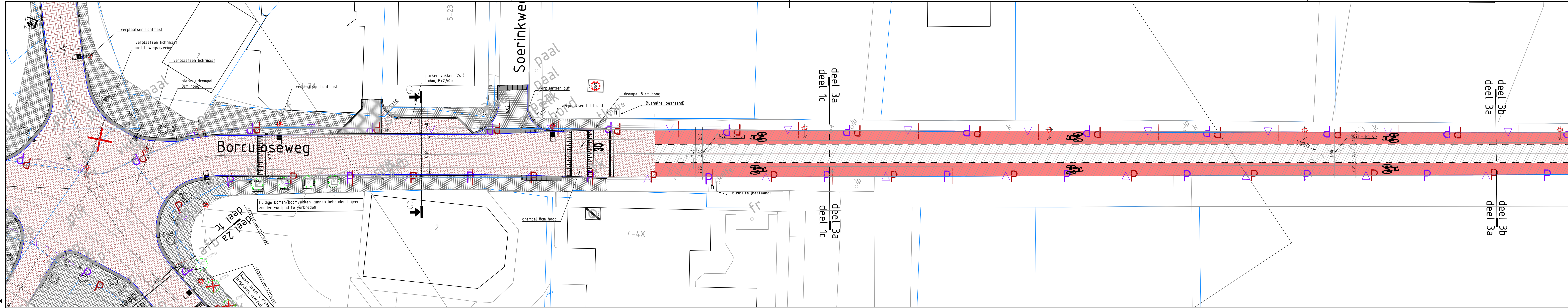
- Maten in meters, tenzij anders vermeld.
- Materiaalmaten in mm, tenzij anders vermeld.
- Peilmaten in meters f.o.v. NAP, tenzij anders vermeld.
- Diameters in mm, tenzij anders vermeld.
- Coördinaten op RD-stelsel.
- Het gehanteerde gradenstelsel is het 360-gradenstelsel.

**Referentiebestanden:**

- IMGE0: XR-N845-GE0-IMGE0-14-10-21.dwg
- Eigendoms-/beheersgrenzen: XR-N845-GE0-KADASTRALE GRENZEN-14-10-21.dwg
- Ontwerp kp. N324 - N845: XR-N845-UW-ONTWERP KP. N324-N845 17-01-19.dwg



3	Fietsstructuur koninging noord en zuid aangepast	21-11-2025	R. Jhari	G. v. Eek			
2	Te roeien bomen in de N312 Ruurloseweg	1-4-2025	R. Jhari	G. v. Eek			
code	omschrijving	datum	getekend	gecontroleerd			
<b>provincie</b> Afdeling Uitvoering Werken				bureau uitbesteding			
<b>Gelderland</b> Team Ontwerp en Realisatie Werken							
<b>N312 - N821 (Lochem - Ruurlo/ Borculo)</b>				besteknummer: -			
<b>Aanpak kom Barchem</b>							
<b>Voorontwerp</b>				documenttype: Tekening			
<b>Situatietekening met dwarsprofielen</b>				documentnummer: 200-02			
gemaakt	R. Jhari	datum	21-11-2025	schaal	1:200	in 3 bladen: bladnr	02
gecontroleerd	G. v. Eek	datum	---	formaat	A4/15x10	projectnummer:	60750399
vragegeven	B. v. Eekal	datum	---	tekeningnummer:	60750399-200-02		
status	Concept	versie	03				



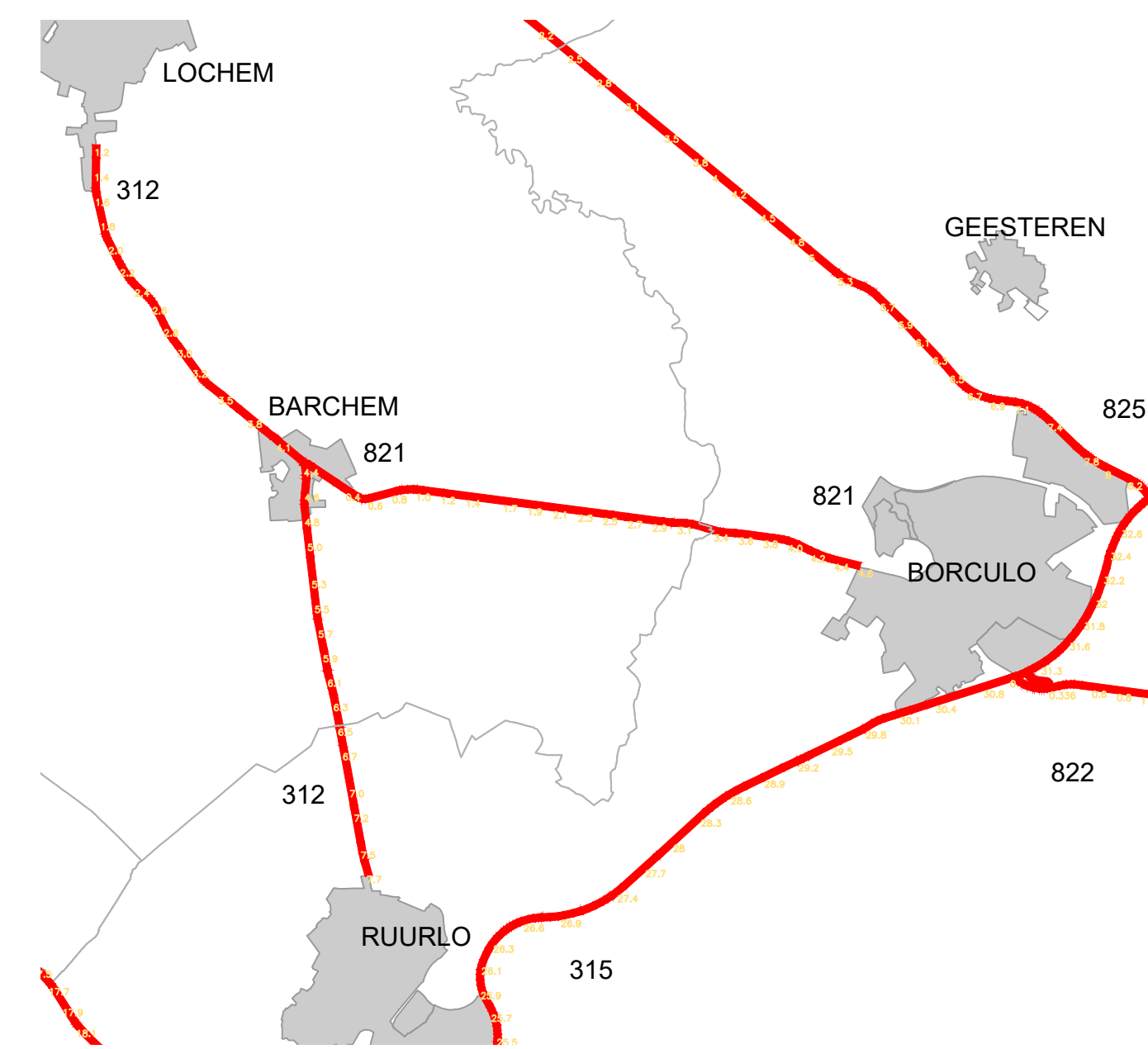
- Legenda inmeting**
- ingeweten lijn
  - kadestrale grens
  - provinciale beheersgrens
  - provinciale eigendomsgrans
  - geteleraal
  - boom
  - lichtmast
  - verkeersbord
  - alk
  - straarkolk
  - fractiekolk
  - inspectie-/rioolput
  - felkaat
  - afslutpaal
  - halftpaal
  - wegwizer
- Legenda verkeerstechnisch ontwerp**
- as weg
  - geometrie kantverharding of grondverrijg
  - RWS-band
  - spulftband
  - talud stoker dan 1:1
  - asfalt (grisl)
  - asfalt onderhoud
  - betonverharding met print (profiel klinker halfsteens)
  - betonklinkers
  - betonverbandblokken
  - markering bestaand te handhaven
  - markering nieuw
  - te verwijderen duiker
  - nieuw te plaatsen geteleraal
  - te verwijderen geteleraal
  - verkeersbord bestaand te verwijderen
  - verkeersbord nieuwe situatie
  - te verwijderen boom
  - nieuwe boom
  - gras
  - kruidenrijke gras
  - gaas
  - haag
  - stroweel
  - bedendak
  - 11120 boom binnen obstakelrijke zone A-status totaal aantal fractieverkenning 0
  - 11120 boom binnen obstakelrijke zone B-status totaal aantal fractieverkenning 0
  - 11120 boom binnen obstakelrijke zone C-status totaal aantal fractieverkenning 51
  - 11120 boom binnen oprijpocht totaal aantal fractieverkenning 1
  - grondverwerving aanloop
  - grondverwerving
  - overhoek lverkoop
  - locaale drager verkeersbord
  - elektrische laadpaal
  - plantbak

**Maatvoering:**

- Maten in meters, tenzij anders vermeld.
- Materiaalmaten in mm, tenzij anders vermeld.
- Peilmaten in meters f.o.v. NAP, tenzij anders vermeld.
- Diameters in mm, tenzij anders vermeld.
- Coördinaten op RD-stelsel.
- Het gehanteerde gradenstelsel is het 360-gradenstelsel.

**Referentiebestanden:**

- IMGE0: XR-N845-GE0-IMGE0-14-10-21.dwg
- Eigendoms-/beheersgrenzen: XR-N845-GE0-KADASTRALE GRENZEN-14-10-21.dwg
- Ontwerp kp. N324 - N845: XR-N845-UW-ONTWERP KP. N324-N845 17-01-19.dwg



3	Fielstruor koningang noord en zuid aangepast	21-11-2025	R. Jhari	G. v. Eek			
2	Te roeien bomen in de N312 Ruurloseweg	1-4-2025	R. Jhari	G. v. Eek			
code	omschrijving	datum	gemaakt	gecontroleerd			
<b>provincie</b> Afdeling Uitvoering Werken <b>Gelderland</b> Team Ontwerp en Realisatie Werken bureau uitbesteding				besteknummer: -			
N312 - N821 (Lochem - Ruurlo/ Borculo) Aanpak kom Barchem Voorontwerp Situatielekening met dwarsprofielen N821 km. 0.00 - km. 0.60				documenttype: tekening documentnummer: 200-03			
opgesteld	R. Jhari	datum	21-11-2025	schaal	1:200	in 3 bladen: bladnr	03
gecontroleerd	G. v. Eek	datum	---	formaat	A4/LA10	groepnummer	60750399
vragegeven	B. v. Eekal	datum	---	tekeningnummer	---	documentnummer	200-03
status	Concept	versie	03	concept	---	---	---